

# VOLARE

The image shows a modern building facade at dusk. A balcony on the upper level is covered with lush, green, trailing plants. A large, glowing green sign with the word "VOLARE" in a serif font is mounted on the building's facade. Below the sign, there is a dark, slatted entrance area. A person is standing near the entrance on the right side. The overall scene is dimly lit, with the sign providing a bright focal point.



*Viva a harmonia*

ENTRE A NATUREZA E FUNCIONALIDADE



# VILA HAUER

O bairro Vila Hauer, em Curitiba, combina tranquilidade e praticidade em um só lugar. Com excelente infraestrutura, acesso rápido ao Centro e a principais vias da cidade, além de contar com comércio local, escolas e opções de lazer, é o cenário perfeito para quem busca qualidade de vida.

Nosso novo empreendimento Volare oferece modernos Triplex, com ótimo acabamento e áreas de lazer completas. Uma oportunidade imperdível para viver bem em um dos bairros que mais cresce na cidade.





# TUDO O QUE VOCÊ PRECISA, A POUCOS PASSOS DE CASA.



## ESTABELECIMENTOS PRÓXIMOS:

- 🌿 2 min farmácia, pet shop e panificadora
- 🌿 2 min Praça Alfredo com quadras, parquinho e academia ao ar livre
- 🌿 2 min Super Muffato
- 🌿 3 min Fresh Market
- 🌿 3 min Mc Donalds e Burguer King
- 🌿 3 min Linha Verde
- 🌿 4 min Festival
- 🌿 5 min Shopping Cidade

# VOLARE

O Volare é um empreendimento que traduz a essência da integração entre natureza e modernidade. Com um design sofisticado, oferece espaços planejados para o bem-estar, conectando conforto e inovação. Pensado para quem valoriza equilíbrio e tranquilidade, o projeto combina tecnologia e praticidade, promovendo uma experiência de vida singular e harmoniosa com o meio ambiente em um dos bairros que mais cresce na cidade.

**Rua Oliveira Viana, n. 1610 - Vila Hauer, Curitiba-PR**



térreo



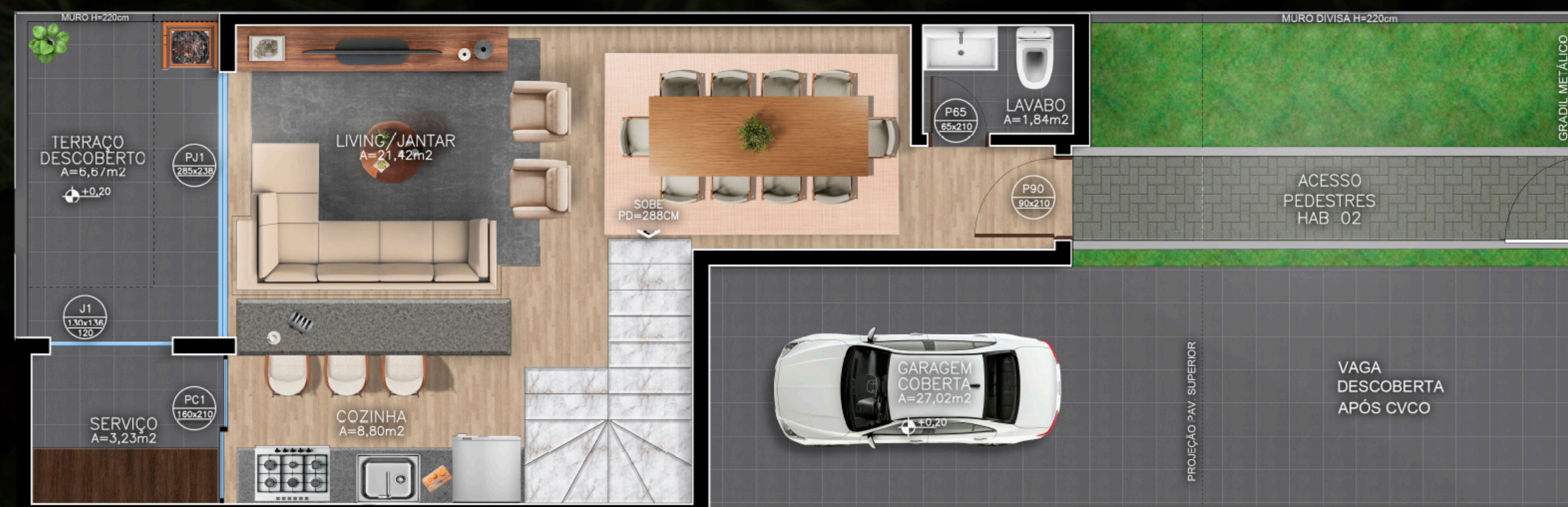
superior



ático

IMPLANTAÇÃO

# TIPO 1



térreo



superior



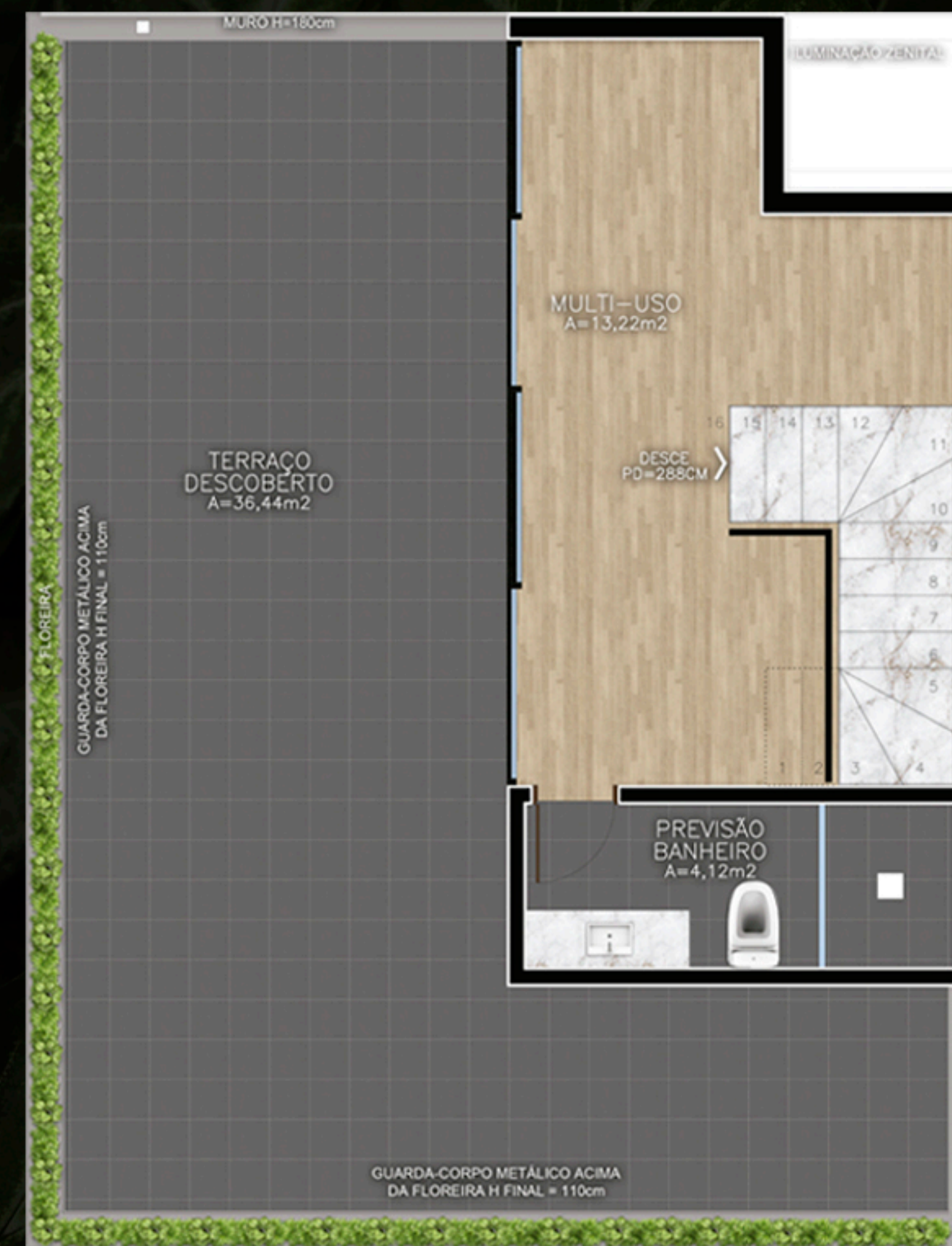
ático



térreo



superior



ático

TIPO 2

# INFRAESTRUTURA E DIFERENCIAIS

- Residência Triplex
- Área total: 178m<sup>2</sup> a 187m<sup>2</sup>
- Terraços amplos: 40m<sup>2</sup> a 43m<sup>2</sup>
- 2 Vagas de garagem
- Aquecimento a gás
- Churrasqueira a carvão
- Porcelanato nas áreas sociais
- Tomadas para carros elétricos



Imagens 3D meramente ilustrativas, destinadas a sugerir disposições decorativas.

SISTEMA DE MONITORAMENTO  
CÂMERAS DE SEGURANÇA EM TODO O CONDOMÍNIO



CONCEITO AMPLO DE INTEGRAÇÃO ENTRE AMBIENTES



ELEGÂNCIA E CONFORTO EM CADA DETALHE



**ESQUADRIAS EM ALUMÍNIO  
COM PERFORMANCE ACÚSTICA E ISOLAMENTO TÉRMICO**



JANELAS COM PERSIANA INTEGRADA



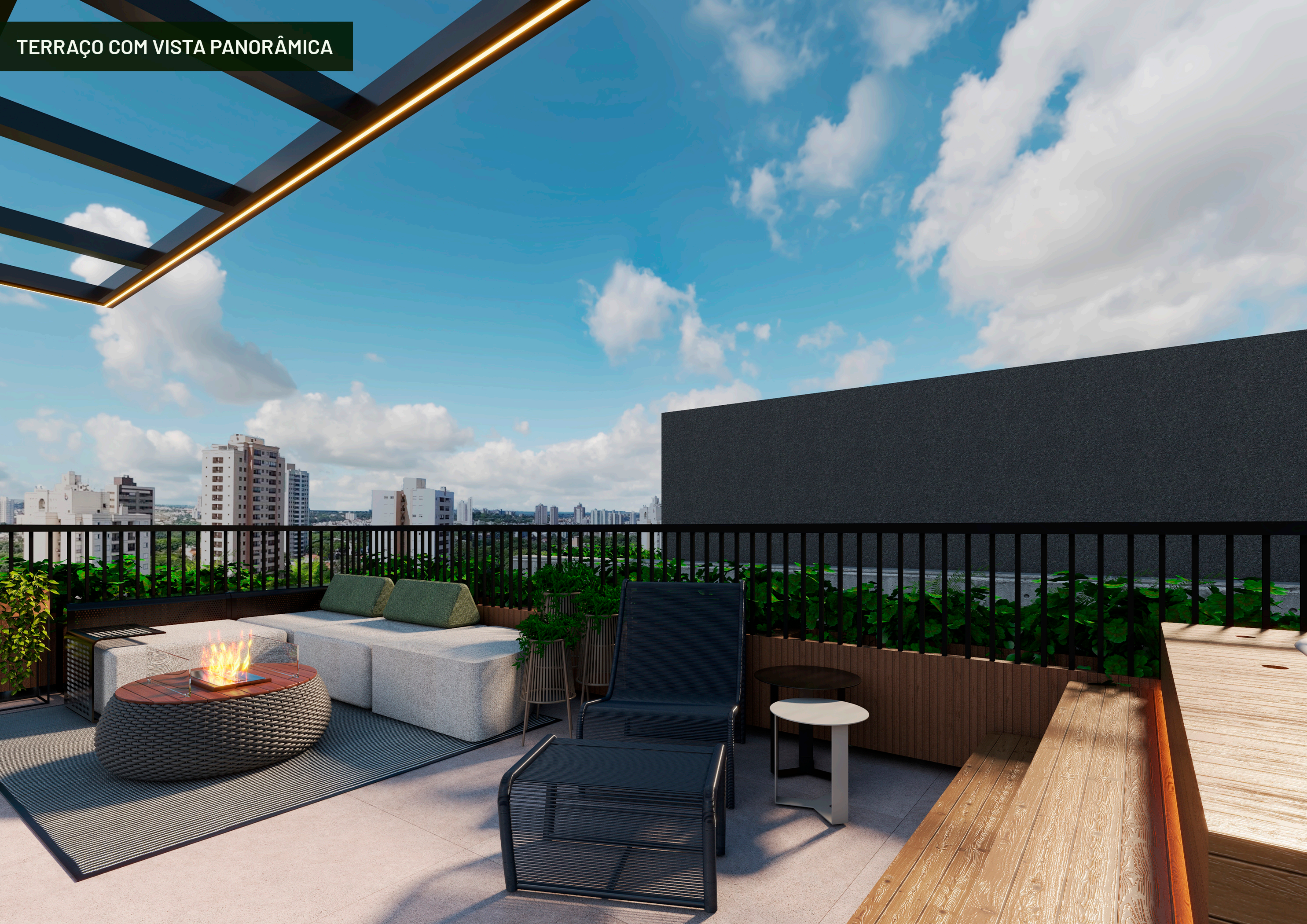
INFRAESTRUTURA PARA AR-CONDICIONADO



QUARTOS AMPLOS



TERRAÇO COM VISTA PANORÂMICA



ESTRUTURA PARA JACUZZI







A Incorporadora Azure é referência no mercado pela combinação de estratégias inteligentes, respeito ao meio ambiente e inovação em seus projetos. Tendo o compromisso de criar empreendimentos que aliam modernidade, conforto e sustentabilidade, proporcionando qualidade de vida aos nossos clientes.

Com foco no alto padrão, incorporamos tecnologias avançadas para projetar espaços que se integram ao ambiente natural e promovem um equilíbrio entre o urbano e o verde. Nossos projetos contam com soluções paisagísticas detalhadas, pensadas para proporcionar uma experiência de vida diferenciada para nossos clientes.

**CONTATO:**

**Azure Empreendimentos Imob.**

**41 99837-7333** 